

RESIDENTIE
Triana
MIDDELKERKE





WOORD VOORAF

Met trots stellen we Residentie **“Triana”** aan u voor, een stijlvol woonproject gelegen in de Koninginnelaan/Duinenweg te Middelkerke. Het nieuwbouwproject bestaat uit 2 gebouwen die verbonden zijn met elkaar. Het project bevindt zich op wandelafstand van het centrum en de zeedijk. Het project kent een ideale aansluiting in diverse richtingen op het omliggend verkeersnet.

Die bijzondere troeven prikkelden de architect om hier een weldoordacht nieuwbouwproject bestaande uit **19 lichtrijke appartementen** op te trekken. In Residentie **“Triana”** speelt de architect met kleuren, contrasten en duurzame materialen waardoor de uitstraling perfect past in het straatbeeld en er tegelijk een tijdloze uitstraling wordt gecreëerd.

Ook als belegging zijn deze appartementen een aanrader en beschikken ze over vele troeven. Op de gelijkvloerse verdieping komt er een ruime fietsenberging.

Ontdek alles over Residentie **“Triana”** op de volgende pagina's van deze brochure en geniet van de mogelijke indelingen van de appartementen. Het ruime aanbod aan evenementen en activiteiten in de badstad krijgt u er helemaal gratis bij.



INPLANTING EN ARCHITECTUUR

Het project kwam tot stand in samenwerking met bouwheer "Sissau" en het architectenbureau "Van Damme" uit Jabbeke. Het bestaat uit 2 woonblokken, waarvan één in de **Koninginnelaan met 11 appartementen** en één in de **Duinenweg met 8 appartementen**.

Elk appartement heeft zijn eigen karakter met een keuze uit diverse types en oppervlaktes. De appartementen beschikken over **1, 2 of 3 slaapkamers**.

Bij het ontwerp van de appartementen staan **kwaliteit** en **comfort** voorop. Er wordt veel aandacht besteed aan de praktische indeling en privacy. Door elk appartement te voorzien van voldoende glaspartijen kan men in elk appartement genieten van veel lichtinval, wat de **kwaliteit van het wooncomfort verhoogt**. Op het gelijkvloers in de Koninginnelaan komt een ruime fietsenberging.

De architectuur is tijdloos en gevoed met klassevolle kleuren en contrasten. De gevelmaterialen geven een karaktervol, warm en modern uitzicht dat zeer goed opgaat in de omgeving. Daarnaast wordt er gekozen voor hoogwaardige materialen. Deze energiezuinige nieuwbouwapartementen vormen meteen een meerwaarde in het kwalitatieve nieuwbouwssegment in de Middelkerkse regio.

LIGGING

Koninginnelaan 113 | Middelkerke

De residentie is gelegen op slechts 250 m van de Zeedijk te Middelkerke, slechts 2 minuten stappen.

Tevens is de residentie zeer vlot bereikbaar en kan u genieten van de ruime parkeermogelijkheid op slechts 75 m.

De gezellige drukte tijdens de zomermaanden, de brede zeedijk, het mooie strand, ... liggen allemaal binnen handbereik.

Geniet ook van de winkels en restaurants om de hoek of op wandelafstand in de Kerkstraat.



MIDDELKERKE IN BEELD



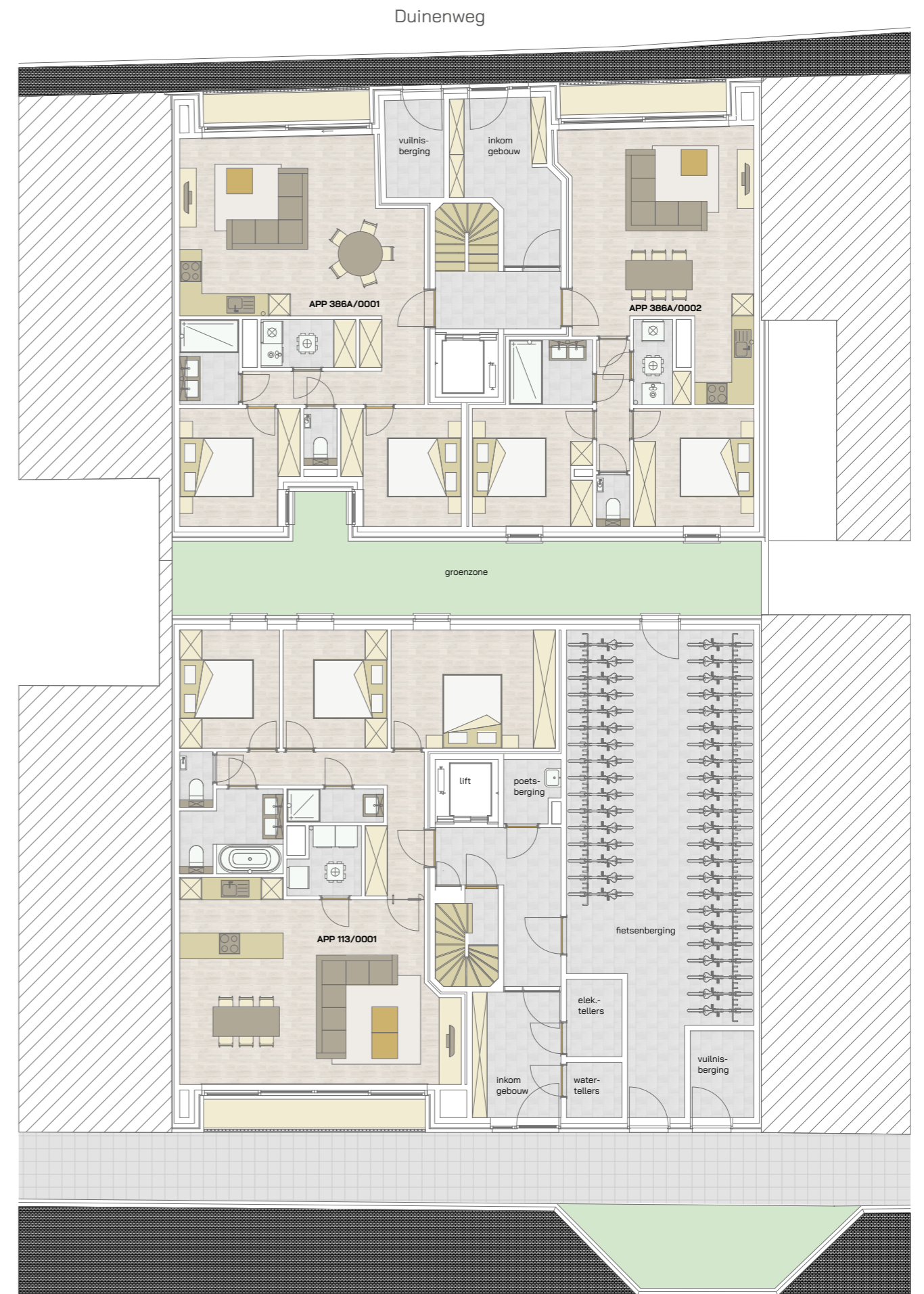
Geniet binnenkort ook van de vernieuwde zeedijk - Middelkerke (© Gemeente Middelkerke)



Toekomstig Casino als eye-catcher voor het prachtige Middelkerke. (© Realisatie Nautilus - Proloog)



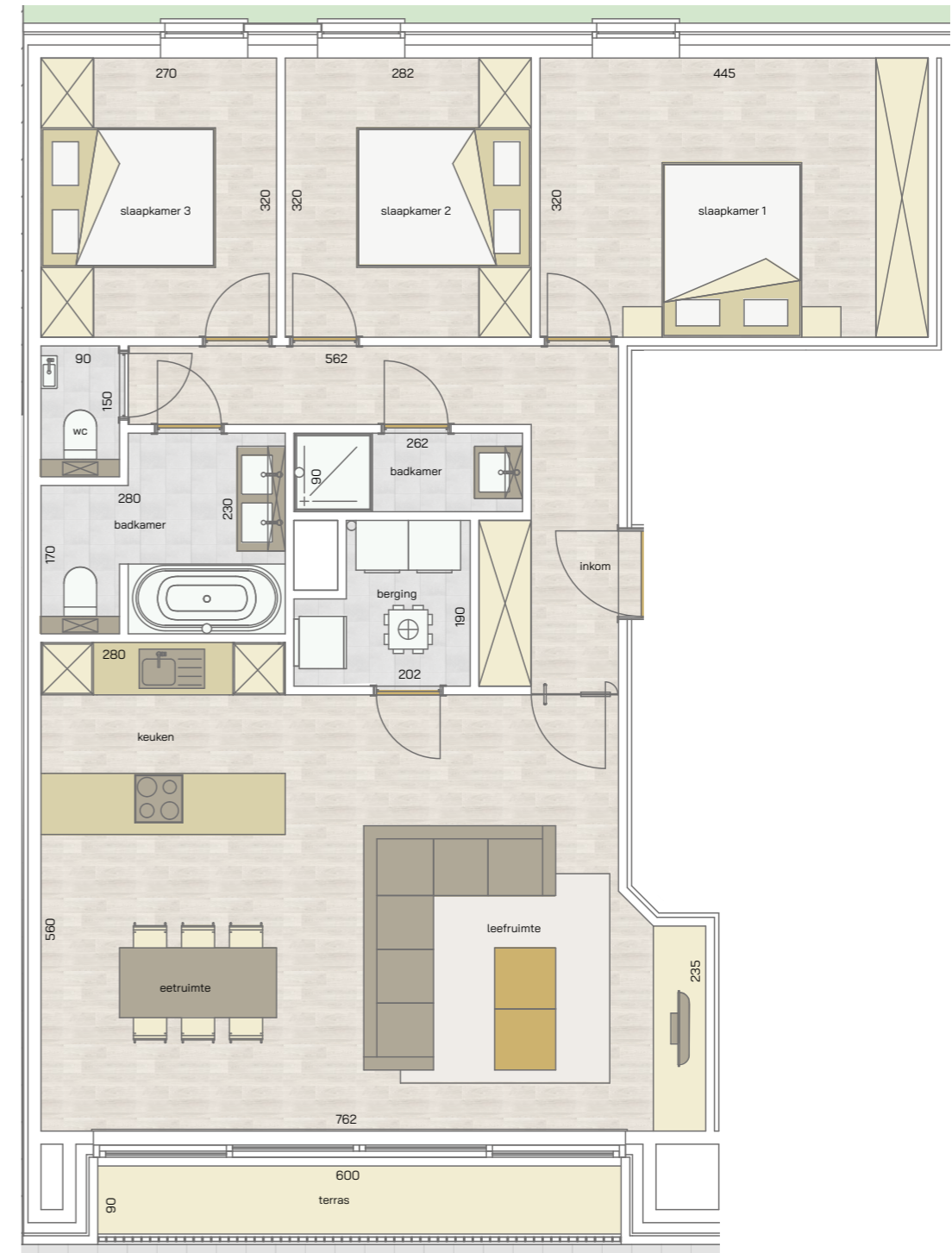
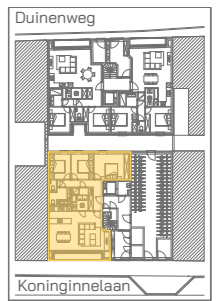
INPLANTINGSPLAN



VERKOOPPLANNEN



appartement
gelijkvloers
113/0001

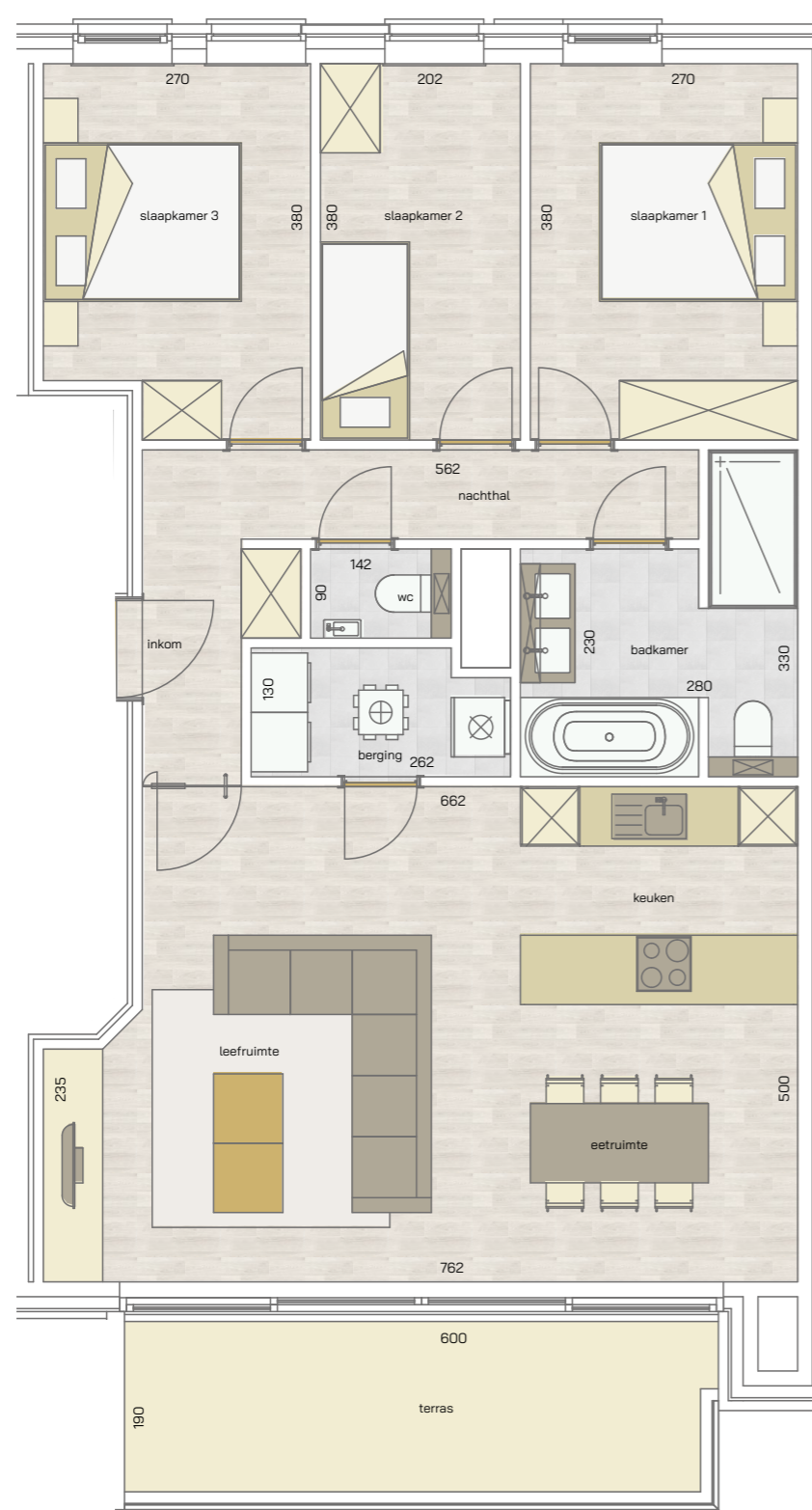


Koninginnelaan

3 | 110,55 m² | 5,40 m² | 
SLAAPKAMERS | OPPERVLAKTE | OPP. TERRAS

* Alle afmetingen en planindelingen kunnen verschillen t.o.v. het uitvoeringsdossier. De meubels, toestellen en sfeerbeelden zijn ter illustratie. De vermelde oppervlaktes zijn bruto.

appartement
verdieping 1
113/0101



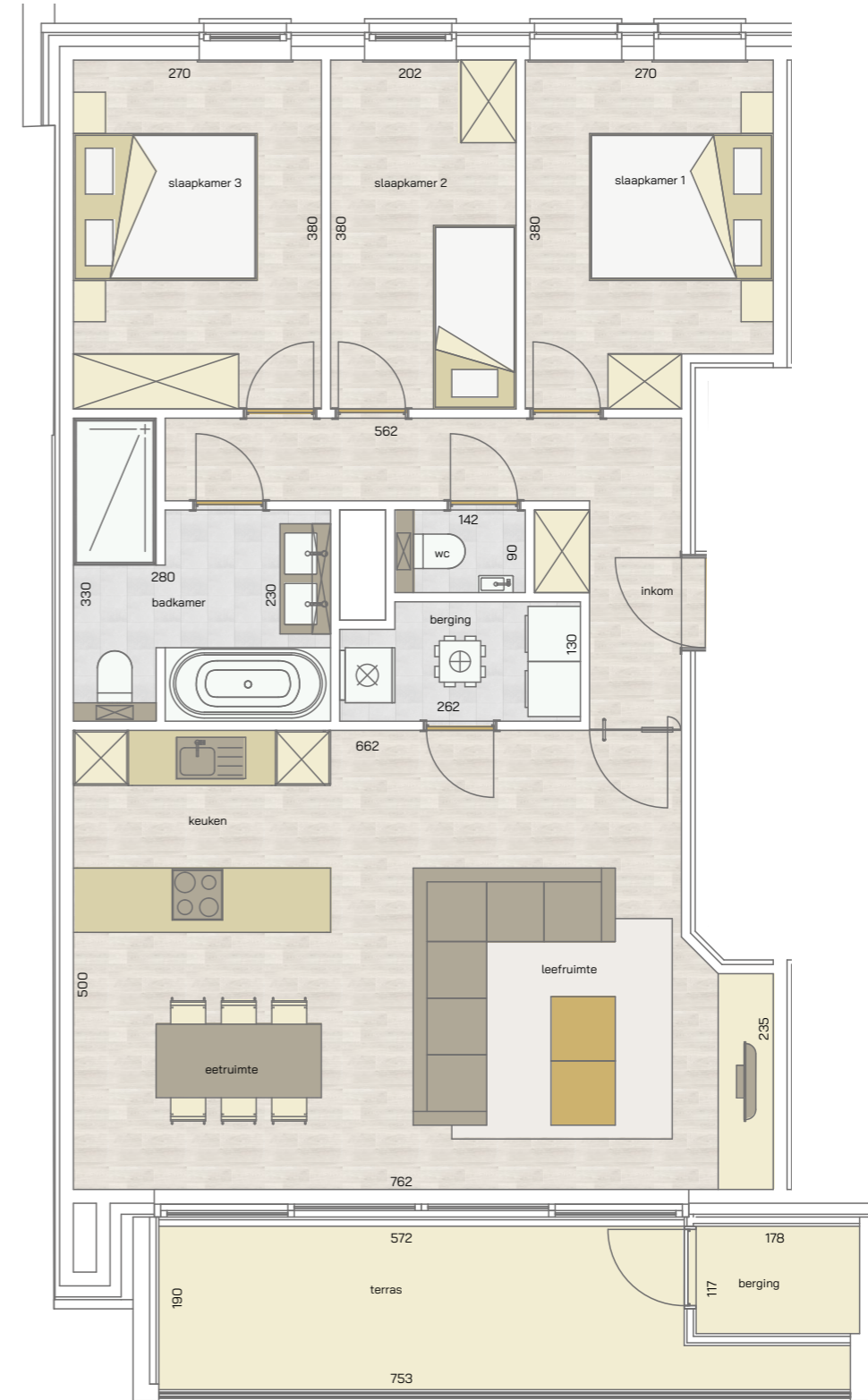
Koninginnelaan

3 | 99,07 m² | 11,57 m² |

SLAAPKAMERS | OPPERVLAKTE | OPP. TERRAS

* Alle afmetingen en planindelingen kunnen verschillen t.o.v. het uitvoeringsdossier. De meubels, toestellen en sfeerbeelden zijn ter illustratie. De vermelde oppervlaktes zijn bruto.

appartement
verdieping 1
113/0102



Koninginnelaan

3 | 101,34 m² | 14,95 m² |

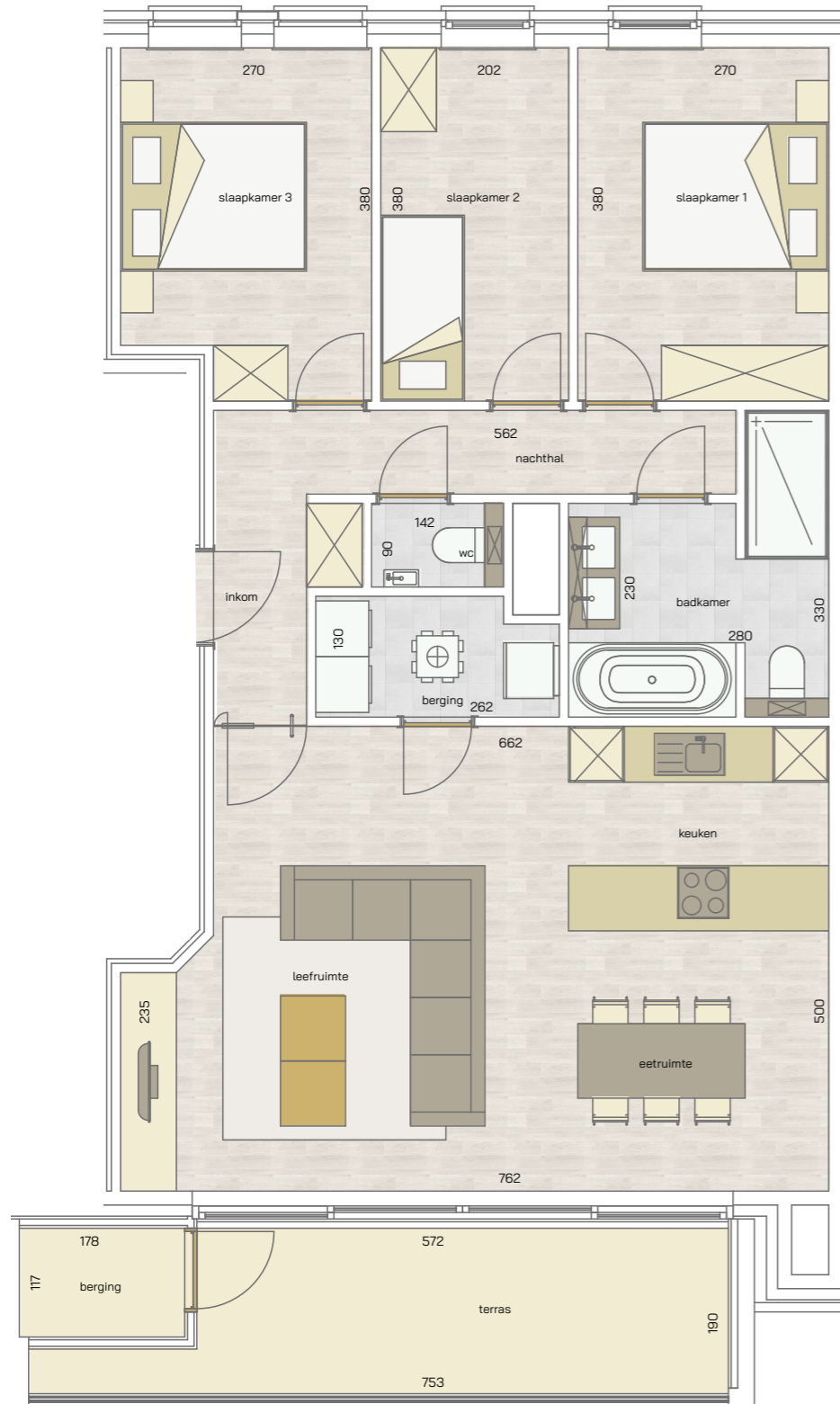
SLAAPKAMERS | OPPERVLAKTE | OPP. TERRAS

* Alle afmetingen en planindelingen kunnen verschillen t.o.v. het uitvoeringsdossier. De meubels, toestellen en sfeerbeelden zijn ter illustratie. De vermelde oppervlaktes zijn bruto.



Mogelijke indeling appartement 386A0102, de gebruikte materialen kunnen afwijken van het standaard lastenboek. De meubels, toestellen en sfeerbeelden zijn ter illustratie.

appartement
verdieping 2
113/0201



Koninginnelaan

3 | 99,07 m² | 14,95 m² |

SLAAPKAMERS | OPPERVLAKTE | OPP. TERRAS

* Alle afmetingen en planindelingen kunnen verschillen t.o.v. het uitvoeringsdossier. De meubels, toestellen en sfeerbeelden zijn ter illustratie. De vermelde oppervlaktes zijn bruto.

appartement
verdieping 2
113/0202



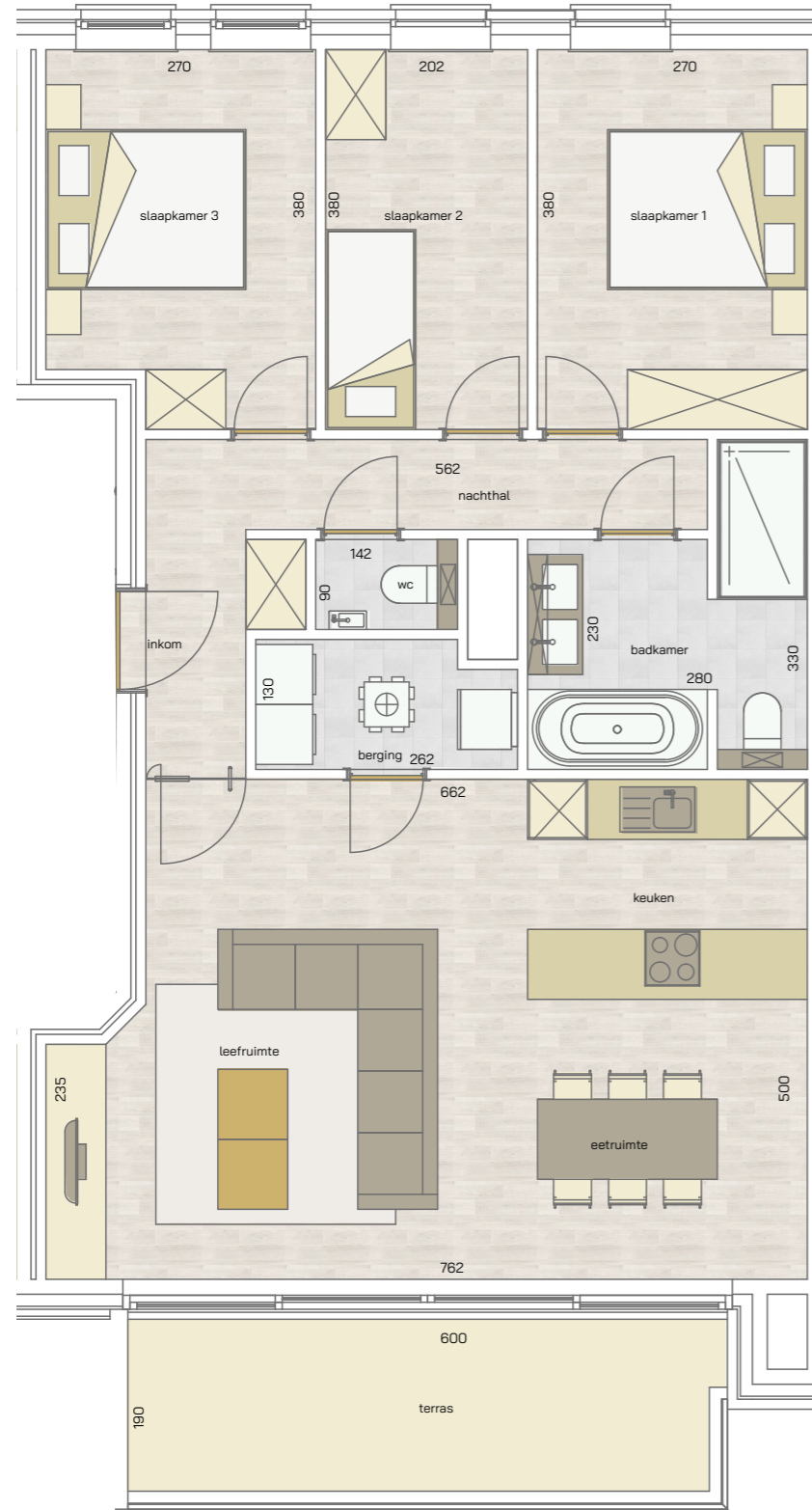
Koninginnelaan

3 | 101,34 m² | 11,57 m² |

SLAAPKAMERS | OPPERVLAKTE | OPP. TERRAS

* Alle afmetingen en planindelingen kunnen verschillen t.o.v. het uitvoeringsdossier. De meubels, toestellen en sfeerbeelden zijn ter illustratie. De vermelde oppervlaktes zijn bruto.

appartement
verdieping 3
113/0301



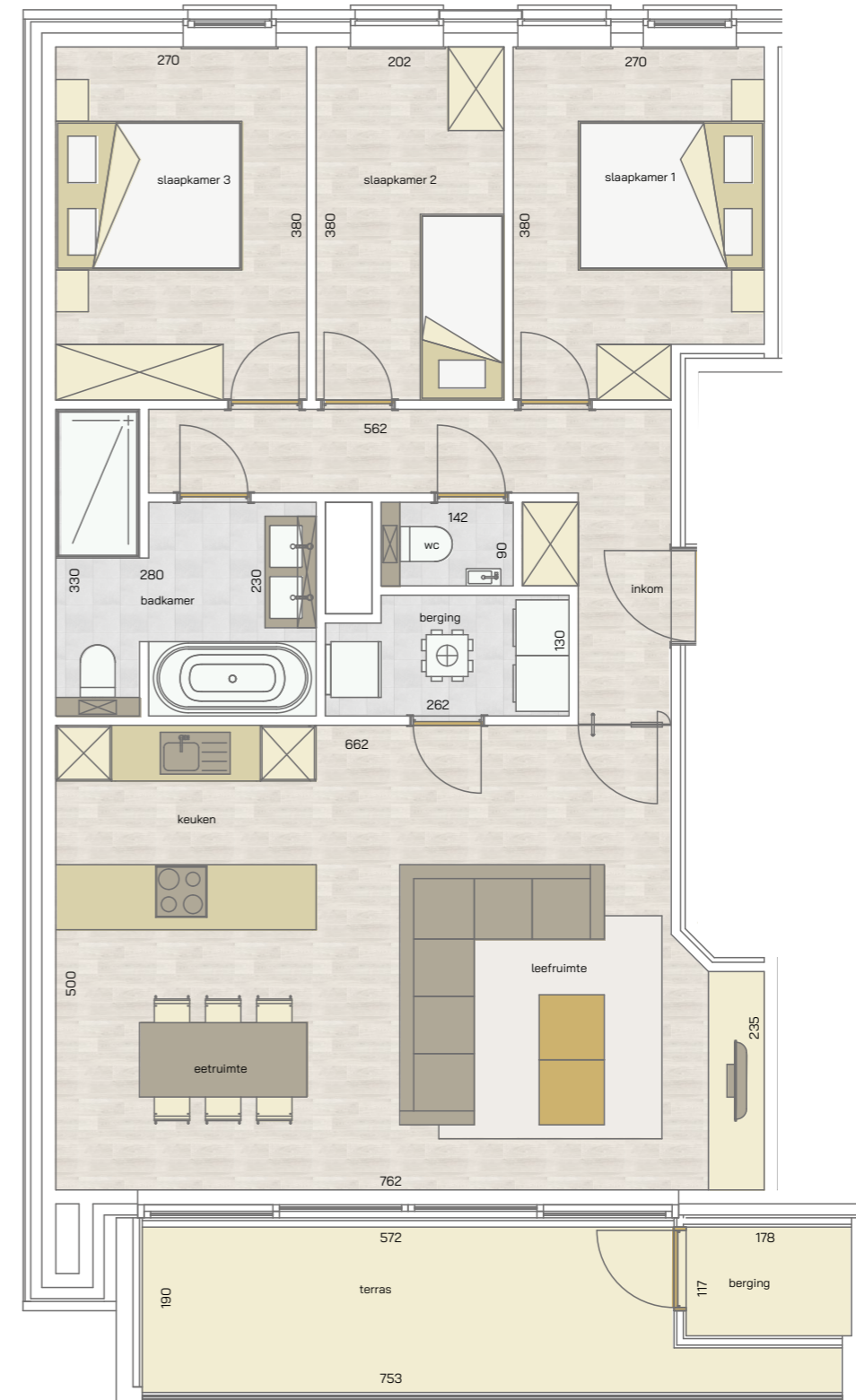
Koninginnelaan

3 | 99,07 m² | 11,57 m² | 


SLAAPKAMERS | OPPERVLAKTE | OPP. TERRAS

* Alle afmetingen en planindelingen kunnen verschillen t.o.v. het uitvoeringsdossier. De meubels, toestellen en sfeerbeelden zijn ter illustratie. De vermelde oppervlaktes zijn bruto.

appartement
verdieping 3
113/0302



Koninginnelaan

3 | 101,34 m² | 14,95 m² | 

SLAAPKAMERS | OPPERVLAKTE | OPP. TERRAS

* Alle afmetingen en planindelingen kunnen verschillen t.o.v. het uitvoeringsdossier. De meubels, toestellen en sfeerbeelden zijn ter illustratie. De vermelde oppervlaktes zijn bruto.



Mogelijke indeling appartement 113/0302, de gebruikte materialen kunnen afwijken van het standaard lastenboek. De meubels, toestellen en sfeerbeelden zijn ter illustratie.

appartement
verdieping 4
113/0401



Koninginnelaan

3 | 99,07 m² | 14,95 m² |

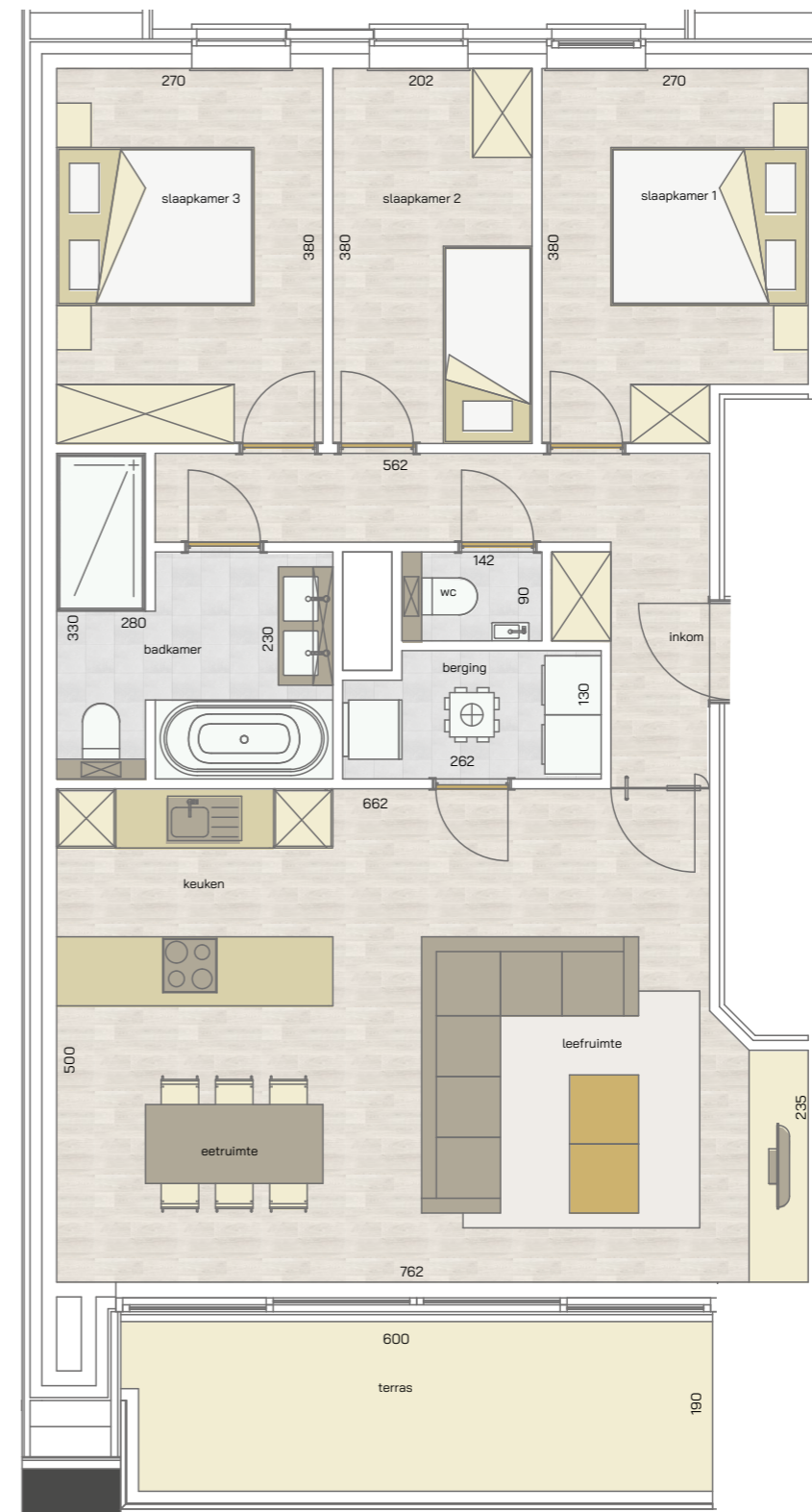
SLAAPKAMERS | OPPERVLAKTE | OPP. TERRAS

* Alle afmetingen en planindelingen kunnen verschillen t.o.v. het uitvoeringsdossier. De meubels, toestellen en sfeerbeelden zijn ter illustratie. De vermelde oppervlaktes zijn bruto.

Duinenweg



appartement
verdieping 4
113/0402



Koninginnelaan

3 | 101,34 m² | 11,57 m² |

SLAAPKAMERS | OPPERVLAKTE | OPP. TERRAS

* Alle afmetingen en planindelingen kunnen verschillen t.o.v. het uitvoeringsdossier. De meubels, toestellen en sfeerbeelden zijn ter illustratie. De vermelde oppervlaktes zijn bruto.

Duinenweg



appartement
verdieping 5
113/0501

Duinenweg



2 | 73,81 m² | 17,40 m² |

SLAAPKAMERS | OPPERVLAKTE | OPP. TERRAS

* Alle afmetingen en planindelingen kunnen verschillen t.o.v. het uitvoeringsdossier. De meubels, toestellen en sfeerbeelden zijn ter illustratie. De vermelde oppervlaktes zijn bruto.

appartement
verdieping 5
113/0502

Duinenweg



2 | 75,28 m² | 17,40 m² |

SLAAPKAMERS | OPPERVLAKTE | OPP. TERRAS

* Alle afmetingen en planindelingen kunnen verschillen t.o.v. het uitvoeringsdossier. De meubels, toestellen en sfeerbeelden zijn ter illustratie. De vermelde oppervlaktes zijn bruto.



INVESTERING

Residentie Triana - een vaste waarde ...

We hebben moeilijke economische tijden achter de rug. Eén sector heeft echter goed standgehouden: vastgoed.

De prijzen bleven stabiel, of vertoonden zelfs een stijging. En dat terwijl aandelen instortten, spaarrentes daalden, sommige banken in moeilijkheden kwamen, ... Met andere woorden: investeren in vastgoed loont.

De perfecte ligging, de gunstige prijs en heel verzorgde afwerking vormen de garanties dat uw project in de toekomst een meerwaarde én meer waarde zal hebben. U kunt ook uw eigendom (laten) verhuren en zo een mooi huurrendement behalen. Het verkoopkantoor is u altijd graag van dienst om de beste verhuurformule uit te werken.

LASTENBOEK

Vraag naar het lastenboek...

De appartementen in residentie "Triana" worden voorzien van alle hedendaags comfort. Het beproefde lastenboek dat zijn deugelijkheid reeds bewees in vele residenties wordt ook hier integraal toegepast.

De gebruikte materialen en toestellen zijn van zeer goede kwaliteit en zien er mooi en elegant uit. In overleg met de projectleiding zijn uiteraard aanpassingen volgens uw specifieke wensen mogelijk.

Voor meer gedetailleerde informatie over de gebruikte materialen en toestellen, verwijzen we u graag naar het verkooplastenboek, ter beschikking in het verkoopkantoor.



VERKOOPKANTOOR



Zeedijk 127-130
B-8430 Middelkerke
tel. 059 30 19 91
info@sisgau.be